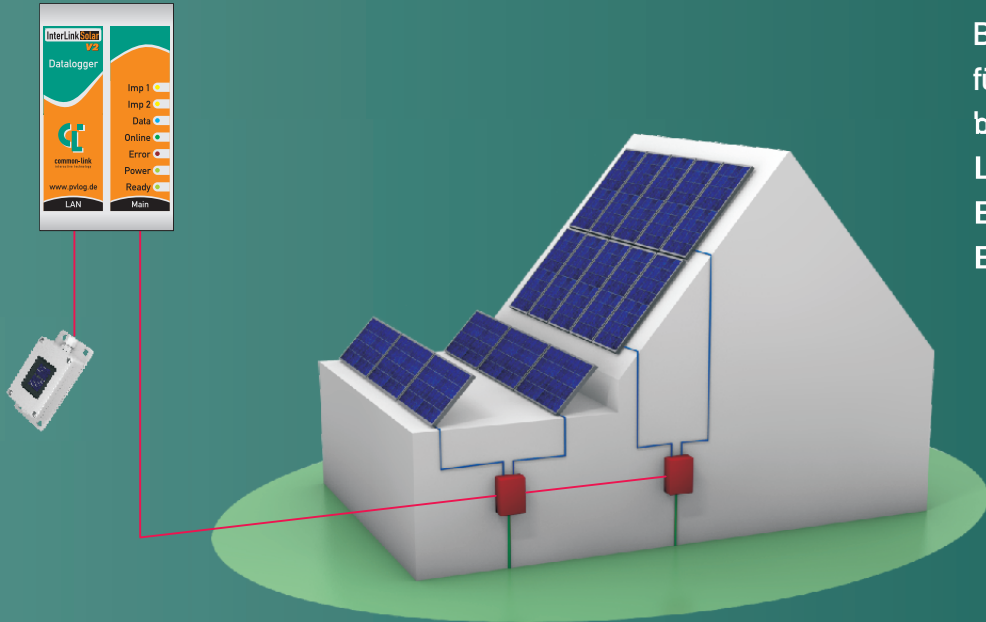


InterLink Solar

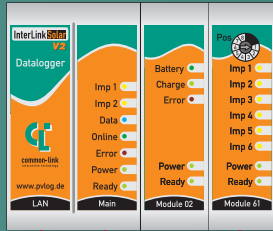
Das Überwachungssystem für alle Photovoltaik-Anlagen

Anwendungsbeispiele

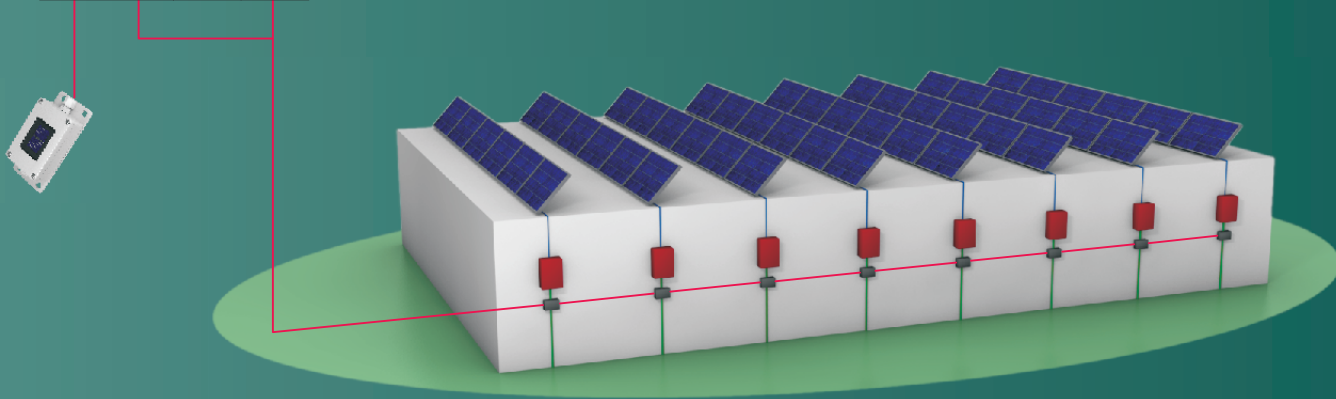


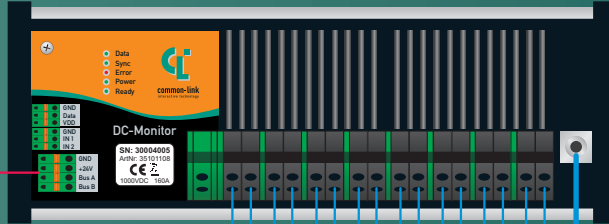
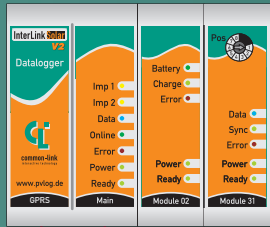


Basismodul mit zwei Zähleringängen für kleine und mittlere Anlagen, besonders günstig in der Version LAN/DSL. Zwei integrierte analoge Eingänge zur Messung von Einstrahlung und Modultemperatur.

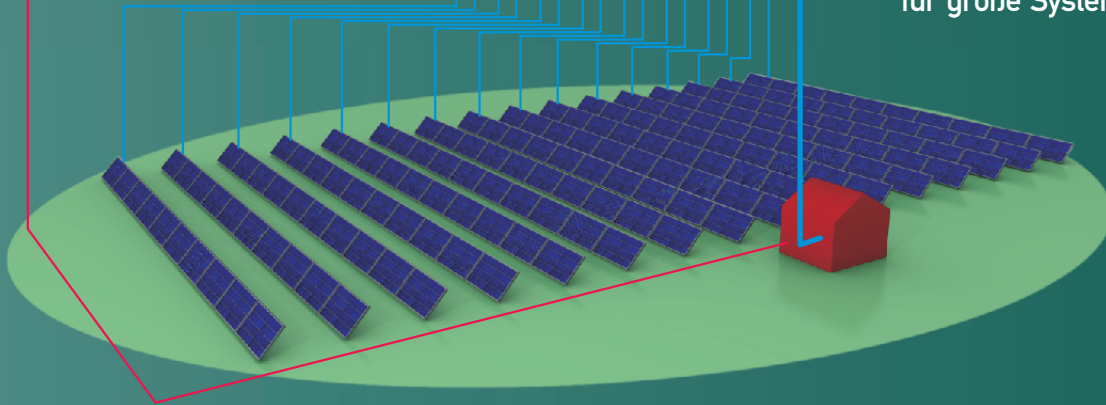


Modular erweiterbar auf bis zu 50 Zählergänge für größere Installationen mit String-Wechselrichtern. Die benötigten Impulse können von den 50-Schnittstellen der Wechselrichter oder präzisen Energiezählern erzeugt werden. Besonders unabhängig als GPRS-Version, optional mit Modul zur sicheren Notstromversorgung.





Die intelligente Sammelschiene zur Strangstrommessung im Generatoranschlusskasten. Flexibel skalierbar auf bis zu 6400 einzelne Stringmessungen für große Systeme und Solarparks.



Installation und Einrichtung sind leicht auszuführen, die gesamte Konfiguration der Anlagendetails und Alarmeinstellungen werden auf unserem geschützten Kundenportal vorgenommen. Zusätzlich zu den technischen Einstellungen können Investoren, Händler und Installateure dort ihre Kunden und Anlagen verwalten und übersichtlich strukturieren.

Die an der Anlage gemessenen Daten werden im Datenlogger zwischengespeichert und regelmäßig in unser Rechenzentrum übertragen. Hier werden die Daten gesichert, bewertet und zugänglich gemacht, im Fehlerfall werden Alarme erzeugt und sofort versendet.

Das Überwachungssystem InterLink-Solar löst alle Aufgaben zur Überwachung von Photovoltaik-Anlagen aus einer Hand, unabhängig von Wechselrichter oder Anlagengröße.



InterLink-Solar V2 GPRS mit installiertem Erweiterungsmodul und Notstromversorgung

Aussagekräftige grafische Ertragsdarstellungen liefern alle relevanten Informationen über die Wirtschaftlichkeit der überwachten Anlagen. Die Visualisierung kann auf den Webseiten des Installateurs und des Anlagenbetreibers leicht eingebunden werden, individuelle Anpassungen sind dabei jederzeit möglich. Der Export der erfassten Daten zur eigenen Weiterverarbeitung erfolgt innerhalb unseres Kundenportals.

Das öffentliche Solardaten-Portal www.PvLog.de präsentiert alle freigegebenen Anlagen und bietet weitere Informationen und technische Daten zum Datenlogger und seinen Erweiterungen.

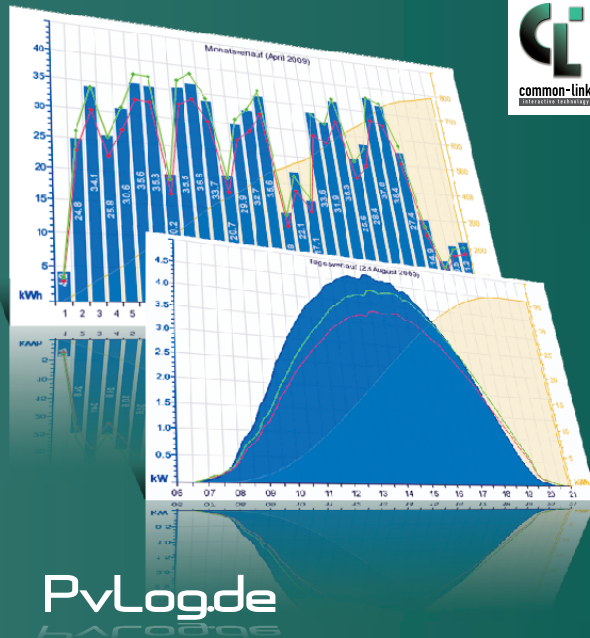
Ein Produkt der Common-Link AG

Koellestrasse 30b - 76189 Karlsruhe/Germany

Fon: +49(0)721-81968-300 - Fax: +49(0)721-81968-400

www.common-link.de - info@common-link.de

Vertrieb nur über registrierte Installateure oder Handelspartner
Registrierung auf www.PvLog.de



PvLog.de